

# Energimålere i iEM3000-serien

De rigtige el-målere, på det  
rigtige sted, til den rigtige opgave

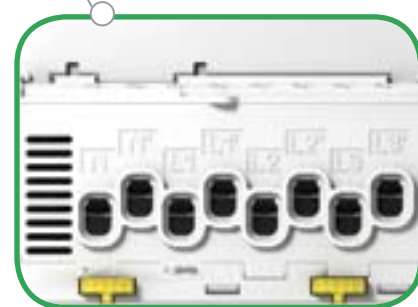
Acti 9 iEM3000-serien af energimålere er omkostningseffektive energimålere med flere funktioner, der er ideelle til at sikre, at dine kunders installationer bliver mere energieffektive. Dette reducerer dine egne installations- og idriftsættelsesomkostninger takket være det energieffektive design. Produktserien dækker lige fra basismålere af kilowatt-timer i de mest grundlæggende applikationer over MID-certificerede målere til faktureringsformål til avancerede energimålere, der kan måle en række forskellige elektriske parametre. Med energimålere i iEM3000-serien placeret på kredsløbene i Acti 9-systemet, kan du indhente de oplysninger, du skal bruge til at optimere energiforbruget.



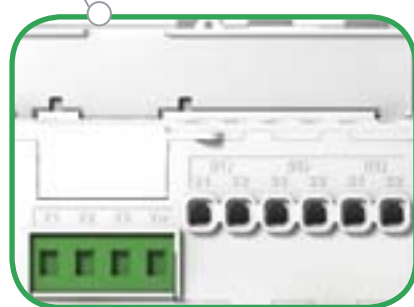
iEM3110

iEM3255

Samme design  
nederst for alle  
målere i  
iEM3100 serien.



Samme design  
nederst for alle  
målere i  
iEM3200 serien.



**op til 1000**

impulser/kilowatt-time, justerbar  
impuls, vægt og bredde.

**+**

MID-certificeret til  
faktureringsformål.

**100%**

kompatibelt med  
Acti 9 sortimentet.

## Enkelt og smart

Bestil uden problemer, få mindst mulig  
lagerbeholdning

- > Ti referencer, der dækker de fleste installationskrav.
- > Hver måler understøtter forbindelser med 1P-, 2P-, 3P- og 3P+N-kabler.

Spar tid, omkostninger og plads i forbindelse  
med installationen

- > Bund til bund, direkte forbindelse op til 63 A (iEM31xx).
- > 1 A/ 5A CT'er og PT'er til forbindelser over 63 A (iEM32xx).
- > Plaståbning, der er formet til at støtte forbindelsen og fastgørelsen (iEM31xx).
- > Plaståbningen giver mulighed for brug af terminalrør og øger brugerbeskyttelsen ved at begrænse adgang til strømførende dele, når måleren er installeret (iEM31xx).
- > Adskillelse af strøm- (nederst) og kommunikationsforbindelser (øverst) reducerer risikoen for forkert kabling.

Sikker og problemfri brug

- > Isolering af strømtransformer ved den første målekontakt, ingen risiko for potentialefejl (iEM32xx).
- > Beskyttede terminaler forhindrer kontakt til metaldele, når først dækslet er lukket.
- > LED-indikatorer angiver visuel status (dvs. strømførende og kommunikerende).

Kan trygt bruges

- > Grafisk visning gør det nemt at få en nøjagtig aflæsning af beskrivelserne af de viste værdier.
- > Nem navigation til opsætning og visning.

Plaståbningen  
giver nemmere  
forbindelser eller  
brug af terminalrør.

Direkte målings-  
indgange (op til 63 A)

Forskudte  
forbindelser  
til nemme bund til  
bund forbindelser.

Fastgørelse to steder  
til fast placering.

## Pålidelig og nøjagtig

Nøjagtige oplysninger

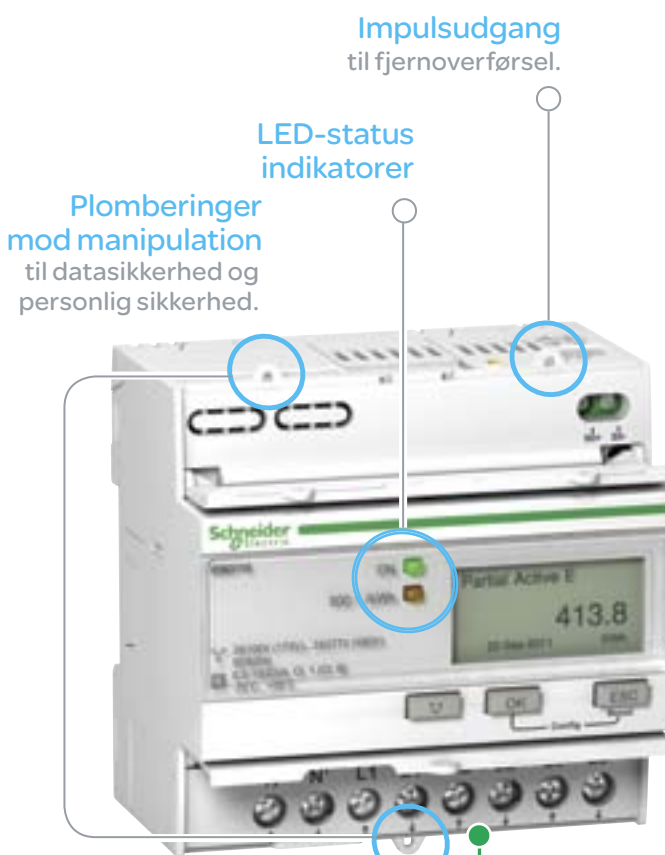
- > Nøjagtighedsklasse 1.0 og 0.5S (IEC 62053-21/22) til aktiv energimåling.
- > Overholdelse af bestemmelserne EN50470-3, IEC 61557-12, IEC 62053-21/22, IEC 62053-23.

Dataintegritet

- > Plomberbare dele, som skal forhindre manipulation og, forhindrer adgang til alle målingsforbindelser (spænding, strøm, DI/DO).
- > Gem dato/klokkeslæt for seneste nulstilling for at bekræfte målingskampagner. Find ud af, om uret er ændret.

Robust

- > Fastgørelse to steder giver større stabilitet, så installationen kan ske lodret eller i miljøer med kraftige vibrationer.
- > Godt beskyttet til normal brug: IP40 på forsiden, IP20 i kabinettet.



Impulsudgang  
til fjernoverførsel.

LED-status  
indikatorer

Plomberinger  
mod manipulation  
til datasikkerhed og  
personlig sikkerhed.

## Effektiv handling

Målingsparametre

- > Samlet og delvis kilowatt-time måling for at registrere forbrugsadfærd.
- > Måling opdelt i fire kvadranter for at differentiere energi.
  - > Målet er grønne teknologier (sendt/modtaget).
  - > Vær med til at reducere ekstra gebyrer fra forsyningsværker (aktiv/reaktiv).
- > Yderligere parametre (P, Q, S, 3xI, V, PF, F) til at overvåge netværksbalancen og virkemåden af overbelastning.

Flere tariffer

- > Gem op til 4 forskellige tidsintervaller for at administrere flere tariffer (maksimum belastning/uden for maksimum belastning, hverdag/weekend) (iEM3x15, iEM3x55).
- > Kontrollér tariffer via digitale indgange, internt ur eller kommunikation.

Digitale indgange

- > Administrer anvendelser med to kilder (f.eks. forsyningsværker og brændstofgenerator).
- > Overvåg status for kortslutningsudløser eller åbning af kabinetsdør, kontrollér op til 4 tariffer.
- > Brug måleren som en impulstæller for en anden måler (WAGES).

Digitale udgange

- > Bruges til at udløse et lys eller afgive en alarm.
- > Konfigurer som impulsudgang.

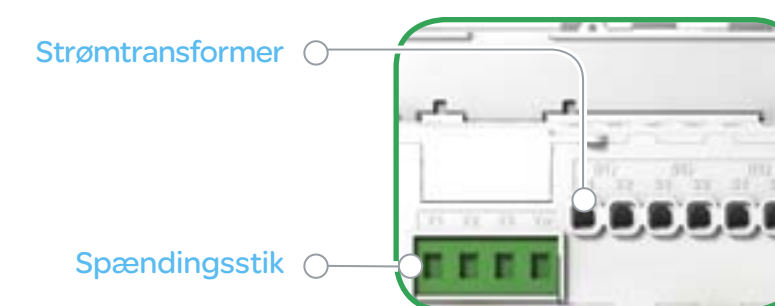
Smart alarm

- > En kW-overbelastningsalarm forhindrer, at der sker en overbelastning, før kortslutningsudløseren udløses (iEM3x55).

Strømtransformer

Spændingsstik

Målingsindgange via CT'er (1A, 5A)



## FORDELE VED ENERGIOVERVÅGNINGS SOFTWARE

Optimer energiforbruget, og få mulighed  
for energieffektive fremgangsmåder

- > Indsaml og analyser alle forbrugsdata (WAGES) fra hvert område og typer af belastning eller kredsløb.
- > Få en præcis forståelse af de forretningsmæssige udgifter ved at allokere alle energirelaterede omkostninger.
- > Implementer handlinger, der er beregnet på at reducere energiforbruget og fremme energieffektivitet.

Overvåg energiforbruget for udlejere eller  
kunder, og opret nøjagtige fakturaer

- > Giv nøjagtige og opnåelige mål for energibesparelse.
- > Skab en energieffektiv adfærd.

Programmerbare  
digitale udgange

Digitale indgange  
til WAGES-tælling,  
tarifstyring eller  
ekstern status.

Kommunikationsport,  
der kan sættes i  
med Modbus-protokol.

LED til  
kommunikation  
Angiver korrekt  
funktion.



Grafisk visning  
for nem aflæsning.

| Funktion   | Acti 9-energimålere |          |          |          |          |          |          |          |          |          | Sammenlign med PowerLogic-strømmålere |         |         |         |
|--|---------------------|----------|----------|----------|----------|----------|----------|----------|----------|----------|---------------------------------------|---------|---------|---------|
|  | iEM 3100            | iEM 3110 | iEM 3115 | iEM 3150 | iEM 3155 | iEM 3200 | iEM 3210 | iEM 3215 | iEM 3250 | iEM 3255 | PM 3200                               | PM 3210 | PM 3250 | PM 3255 |
| Egen strømforsyning  | ✓                   | ✓        | ✓        | ✓        | ✓        | ✓        | ✓        | ✓        | ✓        | ✓        |                                       |         |         |         |
| Ekstern strøm (80-477 V)                                   |                     |          |          |          |          |          |          |          |          |          | ✓                                     | ✓       | ✓       | ✓       |
| Direkte måling-indgange (op til 63A)                       | ✓                   | ✓        | ✓        | ✓        | ✓        |          |          |          |          |          |                                       |         |         |         |
| Målingsindgange via CT'er (1A, 5A)                         |                     |          |          |          |          | ✓        | ✓        | ✓        | ✓        | ✓        | ✓                                     | ✓       | ✓       | ✓       |
| Målingsindgange via VT'er                                  |                     |          |          |          |          |          |          |          | ✓        | ✓        | ✓                                     | ✓       | ✓       | ✓       |
| Aktiv energimålingsklasse (samlet og delvis kilowatt-time) | 1                   | 1        | 1        | 1        | 1        | 0,5S     | 0,5S     | 0,5S     | 0,5S     | 0,5S     | 0,5S                                  | 0,5S    | 0,5S    | 0,5S    |
| Måling med fire kvadranter                                 |                     |          |          |          | ✓        |          |          |          |          |          | ✓                                     | ✓       | ✓       | ✓       |
| Elektriske målinger (I, V, P, ...)                         |                     |          |          | ✓        | ✓        |          |          |          | ✓        | ✓        | ✓                                     | ✓       | ✓       | ✓       |
| Logge  |                     |          |          |          |          |          |          |          |          |          |                                       |         |         | ✓       |
| Flere tariffer (internt ur)                                |                     |          | 4        |          | 4        |          |          | 4        |          | 4        | 4                                     | 4       | 4       | 4       |
| Flere tariffer (ekstern ur)                                |                     |          | 4        |          | 2        |          |          | 4        |          | 2        |                                       |         |         | 4       |
| Målingsvisning (antal linjer)                              | 3                   | 3        | 3        | 3        | 3        | 3        | 3        | 3        | 3        | 3        | 5+                                    | 5+      | 5+      | 5+      |
| Digitale indgange  |                     |          | 2        |          | 1        |          |          | 2        |          | 1        |                                       |         |         | 2       |
| Programmerbare digitale udgange                            |                     |          |          |          | 1        |          |          |          |          | 1        |                                       |         |         | 2       |
| Impulsudgang   |                     | ✓        |          |          |          |          | ✓        |          |          |          | ✓                                     |         |         |         |
| Alarm  |                     |          |          |          | 1        |          |          |          |          | 1        | 5                                     | 5       | 15      |         |
| Modbus-kommunikation                                       |                     |          |          | ✓        | ✓        |          |          |          | ✓        | ✓        |                                       |         | ✓       | ✓       |
| MID (certificering med hensyn til lovbestemt metrologi)    |                     | ✓        | ✓        |          | ✓        |          | ✓        | ✓        |          | ✓        |                                       |         |         |         |

## Energimålere i iEM3000-serien er 100 % kompatible med Acti 9-systemet

### Smart Link



Acti 9-energimålere er fuldt kompatibelt med det modulære Acti 9-system og indsamler data om enhedsstatus og energiforbrug, så du effektivt kan administrere virkemåden af dit elektriske distributionssystem.

### Make the most of your energy<sup>SM</sup>

Schneider Electric Danmark A/S

Industriparken 32  
2750 Ballerup  
Danmark  
Tlf: +45 44207000  
www.schneider-electric.dk  
www.lk.dk  
3032 - Acti 9 iEM @ Schneider Electric Danmark A/S - All rights reserved



# Kend dit forbrug, optimer din installation

➤ Energimålere i Acti 9 iEM3000-serien



Acti 9: Den effektivitet, du fortjener

